

# 04

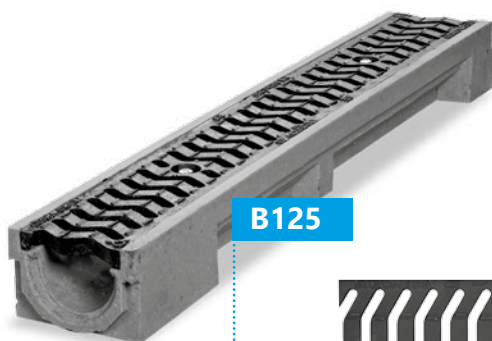
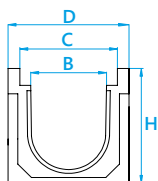
STORA-DRAIN

## TOP

B125 / C250

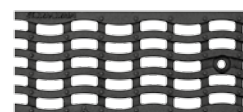
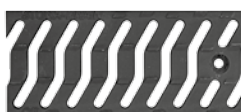


KANAŁY Z POLIMEROBETONU ZE WZMOCNIONYM BRZEGIEM



B125

C250



STORA-DRAIN

## TOP

## 100

KORYTKO + RUSZT

- zamocowanie na śrubę
- ruszt żeliwny szcz. "S"

- zamocowanie na śrubę
- ruszt żeliwny szcz. "Fala"

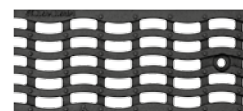
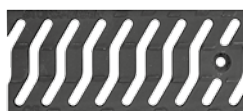
TOP

| B=100, C=125<br>D=158 | H   | Wyjście pionowe | Numer artykułu | Cena netto zł/szt. | Numer artykułu | Cena netto zł/szt. |
|-----------------------|-----|-----------------|----------------|--------------------|----------------|--------------------|
| Kanał 1,0m            | 65  | Ø 110           | ST10061367     | <b>260,00</b>      | ST10061352     | <b>280,00</b>      |
| Kanał 0,5m standard   | 65  | –               | ST10655367     | <b>169,00</b>      | ST10065352     | <b>182,00</b>      |
| Kanał 1,0m            | 100 | Ø 110           | ST10101367     | <b>280,00</b>      | ST10101352     | <b>300,00</b>      |
| Kanał 0,5m standard   | 100 | –               | ST10105367     | <b>182,00</b>      | ST10105352     | <b>195,00</b>      |
| Kanał 1,0m            | 150 | Ø 110           | –              | –                  | ST10151352     | <b>340,00</b>      |
| Kanał 0,5m            | 150 | –               | –              | –                  | ST10155352     | <b>221,00</b>      |

## OSADNIK PIASKU 100

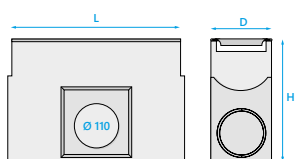
B125

C250



- Osadnik jednoczęściowy + kuweta + ruszt żeliwny szcz. "S"

- Osadnik jednoczęściowy + kuweta + ruszt żeliwny szcz. "Fala"



|                        |               |               |
|------------------------|---------------|---------------|
| L                      | 500           | 500           |
| H                      | 300           | 300           |
| Wyjście czołowe/boczne | Ø 110, 110    | Ø 110, 110    |
| Numer artykułu         | AU10101367    | AU10101352    |
| Cena netto zł/szt.     | <b>450,00</b> | <b>480,00</b> |



STORA-DRAIN

TOP

100

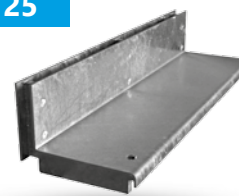
KORYTKO + RUSZT

B125



- ruszt ocynkowany CENTRIC
- wysokość użytkowa H=120

B125



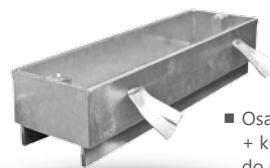
- ruszt ocynkowany EXCENTRIC
- wysokość użytkowa H=105

| B=100, C=125<br>D=158 | Nr | H   | Wyjście pionowe | Numer artykułu | Cena netto zł/szt. | Numer artykułu | Cena netto zł/szt. |
|-----------------------|----|-----|-----------------|----------------|--------------------|----------------|--------------------|
| Kanał 1,0m            | 06 | 65  | Ø 110           | ST10061705N    | <b>740,00</b>      | ST10061712N    | <b>740,00</b>      |
| Kanał 1,0m            | 10 | 100 | Ø 110           | ST10101705N    | <b>780,00</b>      | ST10101712N    | <b>780,00</b>      |
| Kanał 0,5m standard   | 10 | 100 | –               | ST10105706N    | <b>550,00</b>      | ST10105713N    | <b>550,00</b>      |
| Kanał 1,0m            | 15 | 150 | Ø 110           | ST10151705N    | <b>820,00</b>      | ST10151712N    | <b>820,00</b>      |

## OSADNIK PIASKU 100

| L   | H   | Wyjście czołowe/<br>boczne | Numer artykułu | Cena netto zł/szt. |
|-----|-----|----------------------------|----------------|--------------------|
| 500 | 300 | Ø 110, 110                 | AU10101711N    | <b>980,00</b>      |

B125

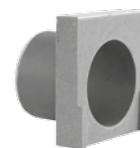


- Osadnik jednoczęściowy + kuweta + ruszt ocynk. do syst. CENTRIC/EXCENTRIC

TOP

## ŚCIANKI CZOŁOWE 100

| Nr   | H   | Wbudowane wyjście | Numer artykułu | Cena netto zł/szt. |
|------|-----|-------------------|----------------|--------------------|
| 06   | 65  | –                 | AE10123000     | <b>53,00</b>       |
| 06A  | 65  | Ø 50              | AE10133000     | <b>77,00</b>       |
| 010  | 100 | –                 | AE10083000     | <b>53,00</b>       |
| 010A | 100 | Ø 110             | AE10093000     | <b>77,00</b>       |
| 015  | 150 | –                 | AE10103000     | <b>53,00</b>       |
| 015A | 150 | Ø 110             | AE10113000     | <b>77,00</b>       |



## USZCZELNIACZ

| Typ  | Kolor | Pojemność | Numer artykułu | Cena netto zł/szt. |
|--|-------|-----------|----------------|--------------------|
| Poliuretanowy klej do uszczelnienia połączeń | szary | 310 ml    | PUP0000310     | <b>66,00</b>       |

